

Okenno-dveřní systém

# MB-86

Nový systém oken a dveří **MB-86** nabízí vynikající izolační vlastnosti a je vhodný i pro nízkoenergetické domy. V nabídce jsou tři varianty izolace – ST, SI a AERO. Je to první hliníkový systém, který používá křemičitý aerogel vyplněný netkanou skleněnou textilí (ve verzi AERO), který pomáhá dosáhnout špičkových teplotních parametrů. Vysoká pevnost profilů umožňuje výrobu konstrukcí velkých rozměrů a hmotností, a také konstrukcí odolných proti vloupání.

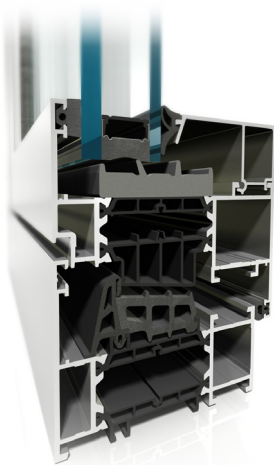
▪  $U_f$  od  $0,57 \text{ W}/(\text{m}^2\text{K})$

▪ *inovační technologie*

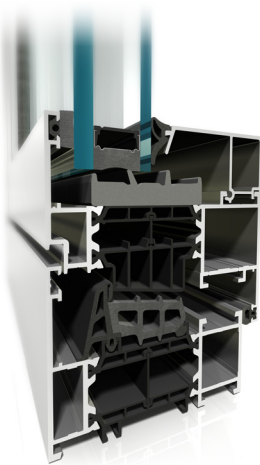
**DOPORUČENO  
PRO NÍZKOENERGETICKOU  
VÝSTAVBU**



## OKNA MB-86



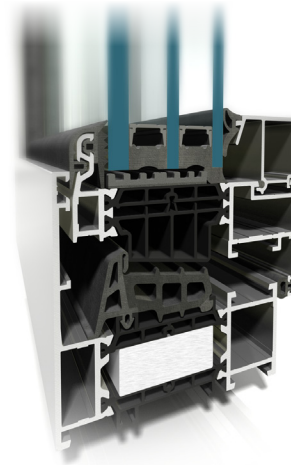
okno MB-86 ST



okno MB-86 SI



okno MB-86 Aero

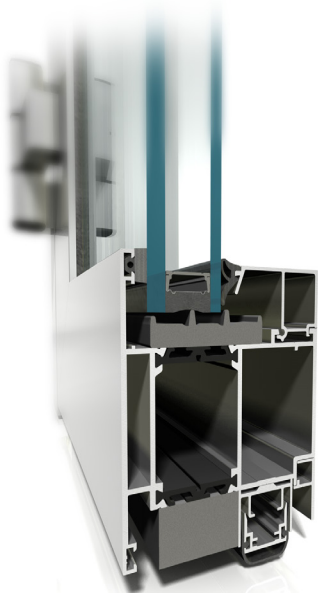


okno MB-86US Aero

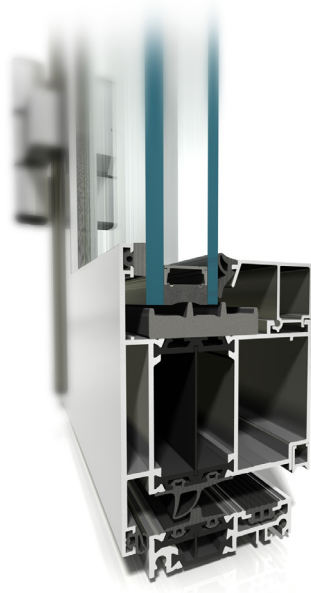
### Ukázkové součinitele prostupu tepla $U_w$

SCHÉMA OKEN	ŘEZ A NEBO B	Hodnota $U_w$ W/(m <sup>2</sup> K)		
		Sklo s rámečkem Chromatech Ultra		
		Trojsklo		Dvojsklo
		$U_g=0,5$	$U_g=0,7$	$U_g=1,0$
<p>A</p>	MB-86 ST  K518612X	0,77	0,94	1,23
		 K518612X + K518702X	0,90	1,04
<p>B</p>	MB-86 SI  K718612X	0,74	0,91	1,20
		 K718612X + K718702X	0,85	0,99
	MB-86 AERO  K818612X	0,72	0,88	1,16
		 K818612X + K818702X	0,80	0,93

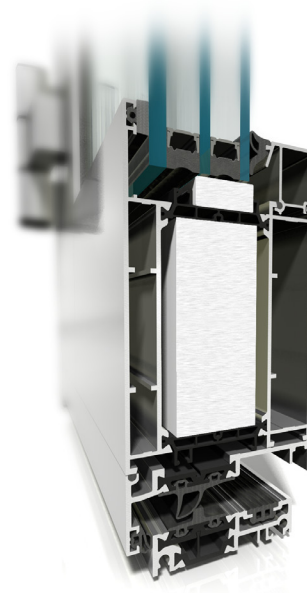
## DVEŘE MB-86



dveře MB-86 ST



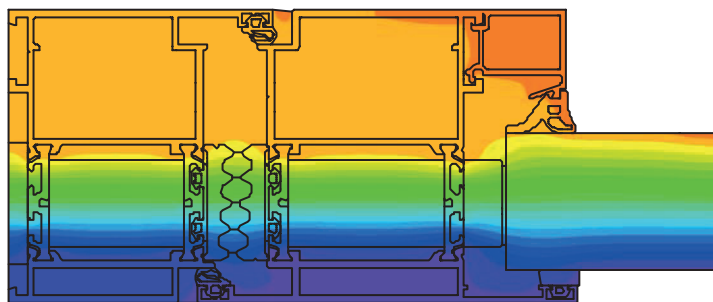
dveře MB-86 SI



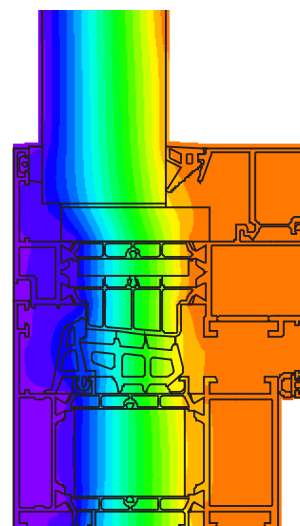
dveře MB-86 Aero

### Ukázkové součinitele prostupu tepla $U_D$

SCHÉMA DVEŘE	ŘEZ A NEBO B		Hodnota $U_D$ W/(m <sup>2</sup> K)		
			Sklo s rámečkem Chromatech Ultra		
			Trojsklo		Dvojsklo
			$U_g=0,5$	$U_g=0,7$	$U_g=1,0$
	MB-86 ST	 K518731X+K518746X+K518770X	1,19	1,32	1,54
	MB-86 SI	 K718731X+K718746X+K718770X	1,07	1,20	1,41
	MB-86 SI+	 K718731X+K718746X+K718770X	0,98	1,11	1,33
	MB-86 AERO	 K818731X+K818746X+K818770X	0,88	1,02	1,23



izotermický průběh ve dveřích MB-86 AERO



izotermický průběh – varianta MB-86 AERO

## PARAMETRY A VÝHODY

- velký výběr profilů
- nově extra široké izolátory
- 2-složkové centrální těsnění dokonale utěsňuje prostor mezi křídlem a rámem
- designové varianty zasklívacích lišt
- zasklení až 67 mm – umožňuje použití 3-skel, akustických nebo odolných proti vloupání
- velké prosklené plochy bez nutnosti dělení
- různé typy kování včetně skrytého
- odolnost proti vloupání RC1, RC2, RC3

TECHNICKÁ SPECIFIKACE	MB-86 OKNA	MB-86 DVEŘE	MB-86US
Hloubka rámu	77 mm	77 mm	77 mm
Hloubka křídla	86 mm	77 mm	80,8 mm
Rozsah zasklívání	rám: 13,5 – 58,5 mm křídlo: 21 – 67,5 mm	13,5 – 58,5 mm	rám: 7 – 52 mm křídlo: 15 – 60 mm
MAX. ROZMĚRY A HMOTNOST			
Maximální rozměr křídla (H x L)	H do 2800 mm L do 1700 mm	H do 3000 mm L do 1400 mm	H do 2500 mm L do 1600 mm
Maximální hmotnost křídla	150 kg	200 kg	150 kg

TECHNICKÉ PARAMETRY	MB-86 OKNA	MB-86 DVEŘE	MB-86US
Propustnost vzduchu	třída 4, PN-EN 12207:2001	třída 3, PN-EN 12207:2001	třída 4, PN-EN 12207:2001
Vodotěsnost	třída E 1500, PN-EN 12208:2001	třída 5A (200 Pa), PN-EN 12208:2001	třída E 1350, PN-EN 12208:2001
Součinitel prostupu tepla ( $U_f$ )	MB-86 ST od 1,39 W/(m <sup>2</sup> K) MB-86 SI od 0,92 W/(m <sup>2</sup> K)  MB-86 AERO od 0,57 W/(m <sup>2</sup> K)	MB-86 ST od 2,16 W/(m <sup>2</sup> K) MB-86 SI od 1,76 W/(m <sup>2</sup> K) MB-86 SI+ od 1,49 W/(m <sup>2</sup> K) MB-86 AERO od 1,22 W/(m <sup>2</sup> K)	MB-86US ST od 1,03 W/(m <sup>2</sup> K) MB-86US SI od 1,01 W/(m <sup>2</sup> K)  MB-86US AERO od 0,86 W/(m <sup>2</sup> K)
Akustická izolace	třída C5, PN-EN 12210:2001	třída C1/B2, PN-EN 12210:2001	třída C5, PN-EN 12210:2001